



# ADAPTERLISTE / ADAPTER LIST



Alle Angaben ohne Gewähr!, All specifications no guarantee

Jun 20

Fahrzeughersteller Car Manufacturer	Bremse Brake	Art.Nr.	Kupplung Clutch	Art.Nr.
<b>Alfa Romeo</b>				
Alle Modelle bis 1986	G 76	800.476.000	HST 007	800.007.000
Alle aktuellen Fahrzeuge	E 20	800.200.000	HST 007	800.007.000
<b>Aston Martin</b>				
Alle aktuellen Fahrzeuge	E 20	800.200.000		
<b>Audi</b>				
Alle aktuellen Fahrzeuge	E 20	800.200.000		
<b>Bentley</b>				
Alle aktuellen Fahrzeuge	E 20	800.200.000		
<b>Brilliance</b>				
Alle aktuellen Fahrzeuge	E 20	800.200.000		
<b>BMW</b>				
Alle aktuellen Fahrzeuge	E 20	800.200.000		
<b>Cadillac</b>				
CTS (DOT 3)	BS 36 W	800.246.000		
32 V Northstar ab 1996	BS 36 W	800.246.000		
Deville	BS 36 W	800.246.000		
Eldorado TC ab 1996	BS 36 W	800.246.000		
Seville STS ab 1996	BS 36 W	800.246.000		
SRX	BS 36 W	800.246.000		
XLR	BS 36 W	800.246.000		
BLS	E 20	800.200.000		
<b>Chevrolet</b>				
Alero	BS 36 W	800.246.000		
Aveo	BS 38	800.242.000		
Blazer	BS 36 W	800.246.000		
Captiva	BS 32	800.255.000		
Cruze	E 20	800.200.000		
Espero	E 20	800.200.000		
Evanda	BS 36 W	800.246.000		
Corvette	BS 36 W	800.246.000		
Hummer H2 + H3	BS 36 W	800.246.000		
Kalos	E 20	800.200.000		
Korando	BS 37	800.241.000		
Malibu	E 20	800.200.000		
Matiz	B 2.38	800.308.000		
Orlando	E 20	800.200.000		
Spark	B 2.38	800.308.000		
Trans Sport	BS 36 W	800.246.000		
Trail Blazer	BS 36 W	800.246.000		
Trax	BS 35	800.081.000		
Volt	BS 36 W	800.246.000		
Kupplung allgemein			H 32	800.132.000

<b>Chrysler</b>			
300 M	BS 37	800.241.000	
300 C Touring			
Crossfire	E 20	800.200.000	
Neon LE 1,6	B 30	800.305.000	
Neon Sport 16 V	BS 37	800.241.000	
PT Cruiser	B 30	800.305.000	
Sebring	BS 37	800.241.000	
Stratus	BS 37	800.241.000	
Vision	BS 36 W	800.246.000	
Grand Voyager	B 30	800.305.000	
Voyager 1994-2001	B 30 x 2	800.306.000	
Voyager ab 2001	B 30	800.305.000	
<b>Citroen</b>			
C-Crosser	BS 37	800.241.000	
C 1	E 20 W	800.201.000	
C 2	E 20	800.200.000	
C 4	E 20	800.200.000	
C 5	E 20	800.200.000	
C 6	E 20	800.200.000	
C 8	E 20	800.200.000	
Jumper	E 20 W	800.201.000	
Jumpy	E 20	800.200.000	
XARA	E 20	800.200.000	
Alle anderen Europ. Fahrzeuge	E20	800.200.000	
<b>Dacia</b>			
Alle aktuellen Fahrzeuge	E 20	800.200.000	
<b>DAF</b>			
Typ 45	E 20	800.200.000	
<b>Daihatsu (Vetrieb Neuwagen BRD eingestellt)</b>			
Copen	G 49	800.449.000	
Cuore / Charade bis 1989	BS 55	800.245.000	
Cuore/Move ab 2001	G 69	800.469.000	
Feroza	BS 55	800.245.000	
Gran Move	G 69	800.469.000	
Hijet	G 69	800.469.000	
Materia	G 49	800.449.000	
Move	G 69	800.469.000	
Rocky	G 49	800.449.000	
Sirion bis 2008	G 69	800.469.000	
Sirion ab 2008	B 4.57	800.457.000	
Terrios 2009	3 O 42	800.542.000	
Trevis	B 4.57	800.457.000	
<b>Dodge</b>			
Caliber	B 30	800.305.000	
Journey	B 30	800.305.000	
Nitro	B 30	800.305.000	
Viper	B 30	800.305.000	
<b>Ferrari</b>			
Alle aktuellen Fahrzeuge	E 20	800.200.000	

<b>Fiat</b>			
Freemont	B 30	800.305.000	
Terios	BS 55	800.245.000	
YRV	G 63	800.463.000	
Punto mit ABS	E 20 W	800.201.000	
Grande Punzto			
Panda	E 20	800.200.000	
Qubo	E 20	800.200.000	
Sedici			
Seicento	G 76	800.476.000	
Tipo	E 20	800.200.000	
Ulysse	G 76	800.476.000	
124 Spider	E 20	800.200.000	
124 Spider 2016-	BS 37	800.241.000	
126	G 76	800.476.000	
500	E 20	800.200.000	
<b>Ford</b>			
Aerostar	BS 37	800.241.000	
B-Max	BS 38	800.242.000	
C-Max	E 20 W	800.201.000	
Explorer	BS 37	800.241.000	
Focus Cabrio	E 20 FF	800.202.000	
Focus ab 2004/2005	E 20 FF	800.202.000	
Fiesta 2008 -->	BS 38	800.242.000	
Galaxy	E 20 W	800.201.000	
KA	E 20	800.200.000	
Kuga	E 20	800.200.000	
Maverick	BS 35	800.081.000	
Mondeo	E 20	800.200.000	
Mustang ab 2015	E 20	800.200.000	
Mustang GT	BS 36	800.080.000	
Probe 16V	G 49	800.449.000	
Ranger	G 49	800.449.000	
Shelby	BS 36	800.080.000	
Tourneo Courier	BS 38	800.242.000	
Alle anderen Europ. Fahrzeuge	E 20	800.200.000	
<b>GM</b>			
alle PKW mit ITT-ABS	E 20	800.200.000	
<b>HONDA</b>			
Accord	3 O 54 W	800.554.000	
Civic	3 O 54 W	800.554.000	
Civic Hybrid	3 O 54 W	800.554.000	
CRV	3 O 54 W	800.554.000	
CRV-V	3 O 54 W	800.554.000	
CRX	3 O 54 W	800.554.000	
FRV	3 O 54 W	800.554.000	
HR-V	3 O 54 W	800.554.000	
Insight	BF 74	800.574.000	
Jazz bis 2006	BF 74	800.574.000	
Jazz ab 2006	3 O 54 W	800.554.000	
Legend	BF 74	800.574.000	
Odyssey	BF 57	800.557.000	
Prelude	E 20 W	800.201.000	
S 2000	BF 74	800.574.000	
Stream	BF 74	800.574.000	

<b>Hyundai</b>				
Accent	BS 37	800.241.000		
Atos	BS 37	800.241.000		
Coupe	BS 37	800.241.000		
Elantra	BS 37	800.241.000	B 2.34	800.306.000
Getz	BS 37	800.241.000		
Genesis	BS 37	800.241.000		
Grandeur	BS 37	800.241.000	B 2.34	800.306.000
H 1	BS 37	800.241.000	B 2.34	800.306.000
i 10	BS 37 W	800.247.000		
i 20	BS 37 W	800.247.000		
i 30	BS 37 W	800.247.000		
i 30 CW	BS 37 W	800.247.000		
iX 35	in Vorbereitung			
i 40	BS 37 W	800.247.000		
IX 55	BS 36 W	800.246.000		
Ionic	BS 37	800.241.000		
Lantra	H 18	800.119.000		
Matrix	H 22	800.118.000		
Tucson	BS 36 W	800.246.000		
Santa Fe	BS 37	800.241.000		
Sonata	BS 37	800.241.000		
Terracan	BS 37	800.241.000		
Trajet	BS 37	800.241.000	B 2.34	800.306.000
Veloster	BS 37 W	800.247.000		
XG 30	BS 37	800.241.000	B 2.34	800.306.000
Kupplung Hyundai	BS 37	800.241.000		
<b>IFA</b>				
alle LKW Modelle	HST 007	800.007.000		
<b>ISUZU</b>				
Trooper	3 O 54	800.554.000		
D-Max	B 2.54	800.254.000		
<b>Iveco-Magirus</b>				
Daily 30.8-35.8	G 76	800.476.000		
Euro Cargo 60 E10, E12, E14	G 79	800.479.000	BS 37	800.241.000
M-Reihe 115.14-175.24	E 20	800.200.000		
MK 75.9	E 20	800.200.000		
Turbo Daily 59-12, 35-10, 49-12	E 20	800.200.000		
Type 30.8-49.10	E 20	800.200.000		
Type 80.13-130.13	E 20	800.200.000		
Zeta 50.9-109.14	E 20	800.200.000		
<b>Jaguar</b>				
F-Type	E 20	800.200.000		
F-Pace	E 20	800.200.000		
XE	E 20	800.200.000		
XF	E 20	800.200.000		
XJ 40, XJ 6	B 2.33	800.032.000		
XKR, XJR	E 20	800.200.000		
X3 TWIN TD	E 20	800.200.000		
S-Type	BS 37	800.241.000		
S-Type R 2003	E 20	800.200.000		
X-Type	E 20	800.200.000		
Sovereign	E 20	800.200.000		
<b>Jeep</b>				
Cherokee	B 30	800.305.00		
Commander	B 30	800.305.00		
Compass	B 30	800.305.00		
Patriot	B 30	800.305.00		
Wrangler	B 30	800.305.00		

<b>KIA</b>				
Besta	G 28	800.228.000		
Carens	BS 37	800.241.000		
Carens ab 2001	E 20	800.200.000		
Carnival	G 28	800.228.000		
Cerato	BS 37	800.241.000		
Clarus	E 20	800.200.000		
K2500	BS 37	800.241.000		
LPG	BS 35	800.081.000		
Cee'd_sw	BS 37	800.241.000		
pro_ceed'd	BS 35	800.081.000		
Magentis	BS 37	800.241.000		
Opirus	E 20	800.200.000		
Opirus	BS 37	800.241.000		
Optima	BS 37	800.241.000		
Piccanto	BS 35	800.081.000		
Pregio	G 28	800.228.000		
Rio	BS 35	800.081.000		
Sephia	E 20	800.200.000		
Shuma	BS 37	800.241.000		
Sorento	BS 32	800.255.000		
Soul	BS 35	800.081.000		
Sportage	E 20	800.200.000		
Venga	BS 35 W	800.082.000		
<b>Lada</b>				
Alle aktuellen Fahrzeuge	E 20	800.200.000		
<b>Lancia</b>				
Thema	G 76	800.476.000	G 76	800.476.000
alle Pkw Modelle ab 1991	E 20	800.200.000		
<b>Lexus</b>				
BX 350	3 O 42	800.542.000		
CT	3 O 42	800.542.000		
S 300	G 4.70	800.470.000		
SC 430	G 4.70	800.470.000		
GS 300	G 4.70	800.470.000		
GS 450	3 O 42	800.542.000		
IS 250, 220	3 O 42	800.542.000		
LC	3 O 42	800.542.000		
LS 400	G 4.70	800.470.000		
LS 600	3 O 42	800.542.000		
NX	3 O 42	800.542.000		
IS 200	G 4.70	800.470.000		
RC	3 O 42	800.542.000		
RX 300	G 4.70	800.470.000		
RX 400	3 O 42	800.542.000		
RX 450	3 O 42	800.542.000		
<b>Lotus</b>				
alle PKW Modelle	E 20	800.200.000		
<b>MAN</b>				
TGA mit Kongsberg-Schaltung	MAN-TGA	900.806.000	HST 007	800.008.000
TGL (Gewindeadapter)	G 45 HY	800.446.000		
<b>Maserati</b>				
Alle aktuellen Fahrzeuge	E 20	800.200.000		

<b>Mazda</b>				
2	BS 36 W	800.246.000		
3	E 20	800.200.000		
5	E 20	800.200.000		
6	BS 36 W	800.246.000		
BT 50	G 49	800.449.000		
CX 5	BS 36 W	800.246.000		
CX 7	E 20	800.200.000		
Demio	G 4.70	800.470.000		
MX 5 ab 2001	G 4.70	800.470.000		
MX 5 ab 2005	E 20	800.200.000		
MPV	BS 36 W	800.246.000		
MX 3	G 49	800.449.000		
929	G 49	800.449.000		
Premacy	BS 36 W	800.246.000		
RX 8	BS 36 W	800.246.000		
Tribute	BS 35	800.081.000		
X 6	BS 36 W	800.246.000		
Xedos 6, 9	G 49	800.449.000		
<b>Mercedes Benz</b>				
Actros HPS 1	DBA Set	800.600.000		
Unimog	ZWS	800.650.000	HST 007	800.007.000
Sprinter	E 20 W	800.201.000		
W 211	SBC Adapter	800.480.000		
alle Pkw und Van	E 20	800.200.000		
<b>Lkw mit Mehrbereichsöl f. Kupplung</b>				
Handpumpe zur Niveaueinstellung	A,B,C	900.530.000		
Rücklaufschlauch Vorbauklappe	D	900.537.000		
Rücklaufschlauch Kupplung 6 mm	E	900.531.000		
Rücklaufschlauch Kupplung 8 mm	F	900.532.000		
Rücklaufschlauch FGG f. Sekundärausgl	G	900.533.000		
Auffangbehälter	H	900.534.000		
Füllschlauch (Y-Schlauch)	I	900.535.000		
Y-Adapter zur Geräteentlüftung	K	900.536.000		
Fülladapter für Vorratsbehälter	L	900.521.000		
<b>Mitsubishi</b>				
ASX	BS 37	800.241.000		
Canter 100 FT7,5to	BS 37	800.241.000		
Canter	BS 37	800.241.000		
Colt ab 2008	E 20W	800.201.000		
Colt bis 2008	G 75	800.475.000		
Eclipse GS	G 75	800.475.000		
Fuso				
Galant	G 75	800.475.000		
Grandis	U 90 K	800.700.000		
L 200	BS 37	800.241.000		
L 300	H 19	800.119.000		
Lancer	G 75	800.475.000		
Lancer	BS 37	800.241.000		
Outlander	BS 37	800.241.000		
Pajero	BS 37	800.241.000		
Pinin	BS 37	800.241.000		
Sace Runner	BS 37	800.241.000		
Sigma	G 75	800.475.000		
Space Gear	G 75	800.475.000		
Space Star	BS 37	800.241.000		
Space Wagon	BS 37	800.241.000		
Station Wagon	BS 37	800.241.000	BS 37	800.241.000
Outlander	BS 37	800.241.000		

<b>Moskvich</b>				
2140 / 2145	E 20	800.200.000		
<b>Nissan</b>				
100 NX B13	BS 37	800.241.000		
200 SX S14	BS 37	800.241.000		
350 Z Z33	BS 37	800.241.000		
370 Z Z34				
Almera N 15	BS 37	800.241.000		
Almera Tino V10	B 35	800.243.000		
Bluebird	BS 37	800.241.000		
Cabstar	B 2.19	800.219.000		
Cube	B 2.19	800.219.000		
Evalia M20	B 2.19	800.219.000		
GT-R	BS 37	800.241.000		
Juke F15	E20	800.200.000		
Leaf ZE0	B 2.19	800.219.000		
Micra K11	BS 37	800.241.000		
Micra K12	E 20	800.200.000		
Micra K 13	B 2.19	800.219.000		
Murano Z50	BS 37	800.241.000		
M 20	B 2.19	800.219.000		
NV 200	B 2.19	800.219.000		
Navara	BS 35	800.081.000		
Noblesse	BS 37	800.241.000		
Note E11	E 20	800.200.000		
Note E12	B 2.19	800.219.000		
Pathfinder	BS 35	800.081.000		
Patrol	BS 37	800.241.000		
Pic up D 22	BS 37	800.241.000		
Pixo VA0	B 2.38	800.308.000		
Primera	BS 37	800.241.000		
Pulsar C13	E20	800.200.000		
Tiida C11	BS 37	800.241.000		
Qashqai J10	BS 37	800.241.000		
Qashqai J11	BS 37	800.241.000		
X-Trail	BS 37	800.241.000		
Z 50	BS 37	800.241.000		
Kupplungsadapter Nissan			B 2.34	800.306.000

<b>Opel</b>				
Pkw allgemein	E 20	800.200.000		
Adam	E 20	800.200.000		
Ampera	E 20	800.200.000		
Antara	BS 38	800.242.000		
Agila	E 20 W	800.201.000		
Arena	E 20 W	800.201.000		
Astra ab 2015	BS 38	800.242.000		
Campo	3 O 53	800.553.000		
Cascada	E 20	800.200.000		
Frontera	3 O 53	800.553.000		
Campo	3 O 53	800.553.000		
Combo	E 20	800.200.000		
Frontera	3 O 53	800.553.000		
Insignia	E 20	800.200.000		
Karl	BS 38	800.242.000		
Mokka	BS 38	800.242.000		
Monterey	3 O 53	800.553.000		
OPC Turbo	E 20 W	800.201.000	BS 37	800.241.000
Sintra	BS 36 W	800.246.000	BS 37	800.241.000
Vivaro	E 20	800.200.000	BS 37	800.241.000
Zafira von unten n. oben entlüften !	E 20 E	800.205.000		
Kupplung allgemein			E 20	800.200.000
<b>Peugeot</b>				
Boxer	E 20 W	800.201.000	HST 007	800.007.000
807	E 20 W	800.201.000	HST 007	800.007.000
4007	E 20 W	800.201.000		
Expert	E 20	800.200.000	B 2.34	800.306.000
Partner	E 20	800.200.000		
alle Pkw	E 20	800.200.000		
<b>Proton</b>				
alle Pkw Modelle	G 75	800.475.000		
<b>Porsche</b>				
alle Pkw Modelle	E 20	800.200.000		
<b>Pontiac</b>				
Firebird und Cabrio	BS 36 W	800.246.000		
Trans Sport	BS 36 W	800.246.000	HST 007	800.007.000
<b>Renault</b>				
Kangoo	E 20 W	800.201.000		
Kadjar	BS 37	800.241.000		
Scenic	E 20 W	800.201.000		
Trafic	E 20 W	800.201.000		
alle anderen Pkw	E 20	800.200.000		
<b>Rover</b>				
Freelander	B 2.33	800.032.000		
Maestro	E 20	800.200.000		
Metro	E 20	800.200.000		
MGF	B 2.33	800.032.000		
MGF Steptronic	E 20	800.200.000		
Range Rover bis 2000	E 20	800.200.000		
Range Rover ab 2001	E 20	800.200.000		
Land Rover Defender, Discovery	E 20	800.200.000		
Discovery	B 2.33	800.032.000		
75	E 20	800.200.000		
45, 400, 600	BF 74	800.574.000		
25, 200, 214, 220, 420,	B 2.33	800.032.000		
800, 820, 825, 827	B 2.33	800.032.000		
Fahrzeuge mit ALB bzw. ABS 6	G 75	800.475.000		



<b>Saab</b>				
Alle aktuellen Fahrzeuge	E 20	800.200.000	HST 007	800.007.000
<b>Ssang Young</b>				
Corano	BS 36 W	800.246.000		
Musso	BS 36 W	800.246.000		
Noblesse	BS 37	800.241.000		
Rhodius	BS 37	800.241.000		
<b>Scania</b>				
Modell P, R, T	E 20	800.200.000		
Modell 93 / 13 / 143	E 20	800.200.000		
<b>Seat</b>				
Alhambra	E 20 W	800.201.000		
alle anderen aktuellen Pkw	E 20	800.200.000		
<b>Skoda</b>				
Fabia	E 20	800.200.000		
Felicia	E 20	800.200.000		
Foreman	G 50	800.450.000		
Octavia	E 20	800.200.000		
Superb	E 20	800.200.000		
Super B	E 20	800.200.000		
120 L	E 20	800.200.000		
135 L Favorit	G 50	800.450.000		
<b>Steyr</b>				
Traktoren	BS 36 W	800.246.000		
<b>Subaru</b>				
Bus E 10 / E 12	BS 37	800.241.000		
BRZ	BS 37	800.241.000		
Coupe XT	G 75	800.475.000	B 2.34	800.306.000
Forester	BS 37	800.241.000		
Impreza	BS 37	800.241.000		
Justy	G 75	800.475.000		
Legacy ab 1997	BS 37	800.241.000		
Levorg	BS 37	800.241.000		
Outback	BS 37	800.241.000		
Tribeca	BS 37	800.241.000		
XV	BS 37	800.241.000		
Kupplung allgemein	B 2.34	800.306.000		

<b>Suzuki</b>				
Alto Indien	B 2.36	800.301.000		
Alto 2009	B 2.38	800.308.000		
Baleno	BS 37	800.241.000		
Carry Family	B 4.57	800.457.000		
Celerio	B 2.38	800.308.000		
Grand Vitara	BS 37	800.241.000		
Ignis	B 2.36	800.301.000		
Jimny	B 4.57	800.457.000		
JLX	B 4.57	800.457.000		
Liana	H 34	800.134.000		
Maruti	U 90 K	800.700.000		
SA 310 / SA413	B 4.57	800.457.000		
Samurei Van	B 4.57	800.457.000		
SJ Samurei / SJ 413	B 4.57	800.457.000		
Splash	E 20	800.200.000		
Swift ab 2008	E 20	800.200.000		
Swift 2011-	B 2.38	800.308.000		
Swift Ungarn ab 1996	G 75	800.475.000		
SX 4	E 20	800.200.000		
Vitara	B 4.57	800.457.000		
Vitara ab 2015	E 20	800.200.000		
Wagon R	B 2.38	800.308.000		
Wagon R + 2003	E 20	800.200.000	B 2.34	800.306.000
<b>Toyota</b>				
4-Runner	3 O 42	800.542.000		
Auris	E 20 W	800.201.000		
Avensis	E 20	800.200.000		
Aygo	E 20 W	800.201.000		
Camry	3 O 70	800.571.000		
Corolla	E 20	800.200.000		
GT86	BS 37	800.241.000		
Hiace	3 O 42	800.542.000		
Hilux	3 O 42	800.542.000		
IQ	3 O 42W	800.543.000		
Landcruiser ab1998	3 O 42	800.542.000		
MR-2	3 O 42	800.542.000		
Previa	H 22	800.122.000		
Prius	3 O 42	800.542.000		
Proace	E 20	800.200.000		
RAV 4 ab 1996	3 O 42	800.542.000		
Supra	3 O 42	800.542.000		
Urban Cruiser	3 O 42W	800.543.000		
Verso	E 20 W	800.201.000		
Verso S	3 O 42 W	800.543.000		
Yaris	3 O 42	800.542.000	3 O 42	800.542.000
Yaris Sondermodell	E 20	800.200.000		
<b>Trabant</b>				
alle Pkw Modelle	E 20	800.200.000		
<b>Volvo</b>				
S 40 / V 40	G 75	800.475.000		
alle Pkw Modelle	E 20	800.200.000	HST 007	800.007.000
Lkw			HST 007	800.007.000
<b>VW</b>				
Beetle	E 20 W	800.201.000		
Eos	G 45	800.445.000		
Käfer	G 30 W	800.430.000		
Sharan	E 20 W	800.201.000		
Touran	G 45	800.445.000		

alle anderen Fahrzeuge	E 20	800.200.000		
------------------------	------	-------------	--	--

Preisliste/Pricelist in €	
Serie BS	78,-
Serie BF	83,-
B 4. ...	76,-
B ...	59,-
2x B ...	102,-
E 20	36,-
E 20 W	47,-
E 20 E	47,-
E 20 Z ..	48,-
P 210	106,-
HST	35,-
H ..	41,-
G ..	61,-
3 O ..	88,-
U 90 K (Universaladapter) Drm 80 mm	58,-
U 100 K (Universaladapter) Drm 100mm	77,-



Adapter: BF-Serie



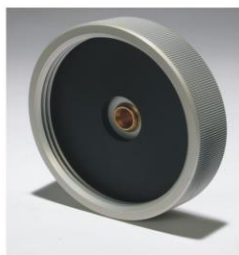
Adapter: 3 O-Serie



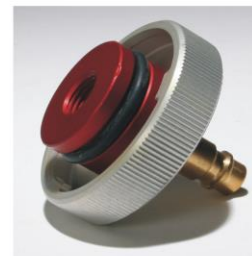
Adapter: BS/BS W-Serie



Adapter: U90/U100 K



Adapter: G-Serie



Adapter: B-Serie



Adapter: E 20 W



Universaladapterkoffer



**GL GmbH Metall- und  
Werkstattechnik**

Nürtinger Str. 23-25  
D-72636 Frickenhausen

Tel.: +49 (0)7022 / 94322-14

Fax: +49 (0)7022 / 94322-40

E-Mail: [info@gl-gmbh.de](mailto:info@gl-gmbh.de)

Web: [www.gl-gmbh.de](http://www.gl-gmbh.de)